

CPR – Do it yourself



Anästhesiekongress SIGA/ FISA 2010

 **INSELSPITAL**

UNIVERSITÄTSSPITAL BERN
HOPITAL UNIVERSITAIRE DE BERNE
BERN UNIVERSITY HOSPITAL

Lars Egger, MME Unibe

BeSiC – Berner Simulations- & CPR-Zentrum

Universitätsklinik für Anästhesiologie und Schmerztherapie, Inselspital



Übersicht

- Ausgangslage Cardio Pulmonale Reanimation
- Kompetenzbasierte Schulungskonzepte
- Selbstgesteuertes Lernen in CPR?
- Evidenz im Bereich CPR-Schulung
- Back to the future



Kompetenzbasiertes Schulungskonzept für CPR

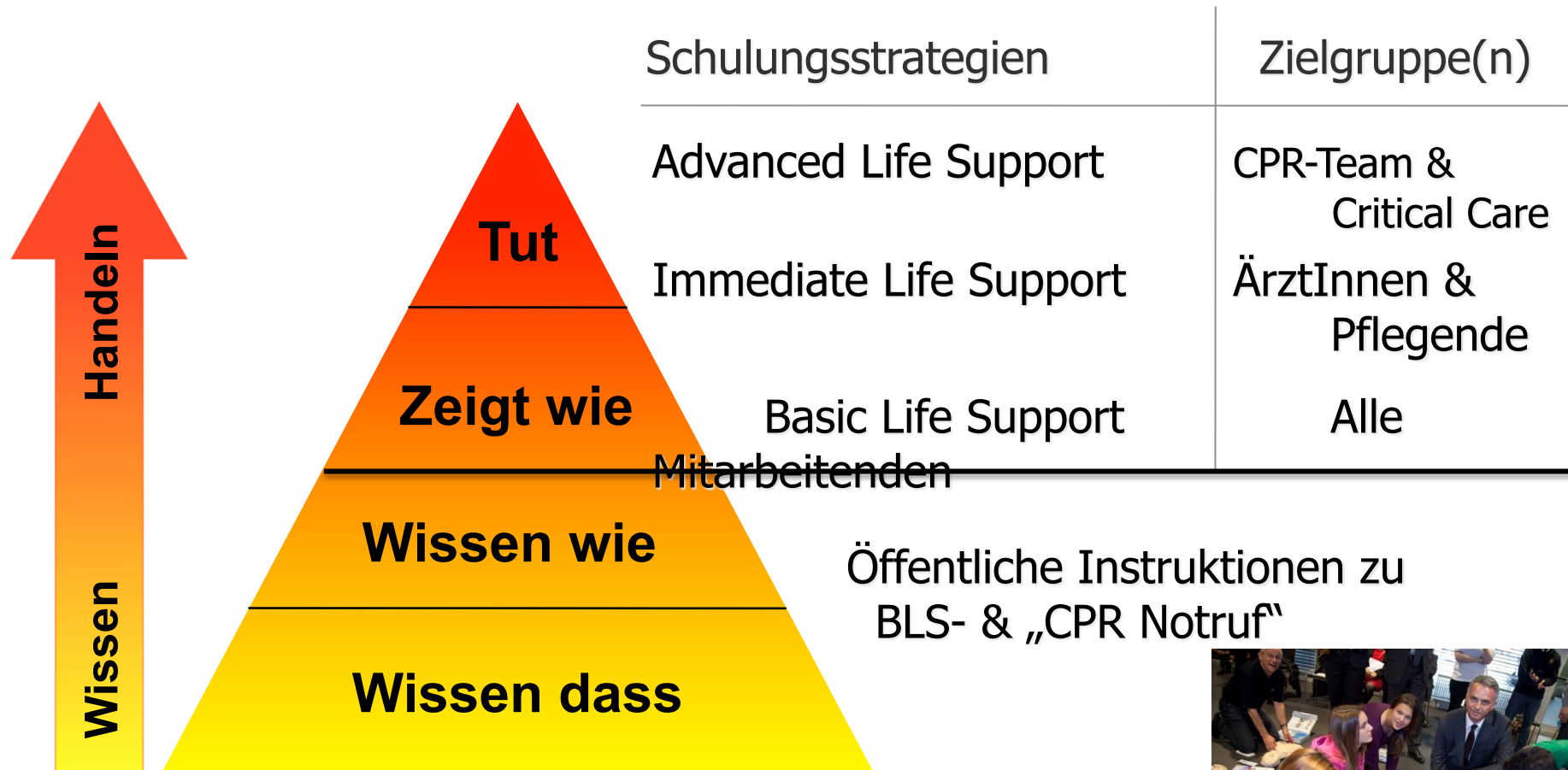


Abb: Miller's Pyramid
 Norcini JJ: ABC of learning and teaching in medicine, Work based assessment; BMJ 2003



Vertiefung von CPR-Kompetenzen mittels Abteilungstrainings

- Interprofessionelle CPR-Trainings im authentischen Umfeld
- Skill-Training von BLS, ILS und ALS
- Evaluation von „vor Ort“ CPR-Konzepten
- Crew Resource Management



Wie findet effektives Lernen statt?

Maximale Trainingszeit

- Persönliche Übungspuppen



Selbstkontrolle für korrekte Ausführung

- Click-Mechanismus bei korrekter Thoraxkompression
- Sichtbare Thoraxbewegungen bei adäquater Beatmung

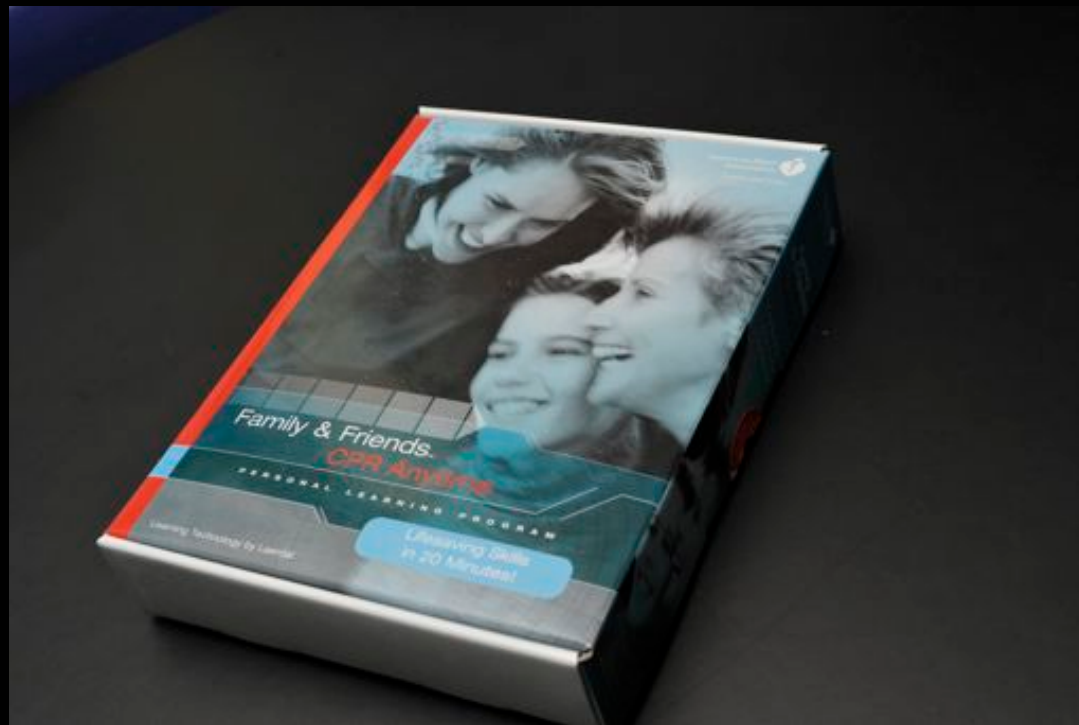


Natürliche Lernmethode

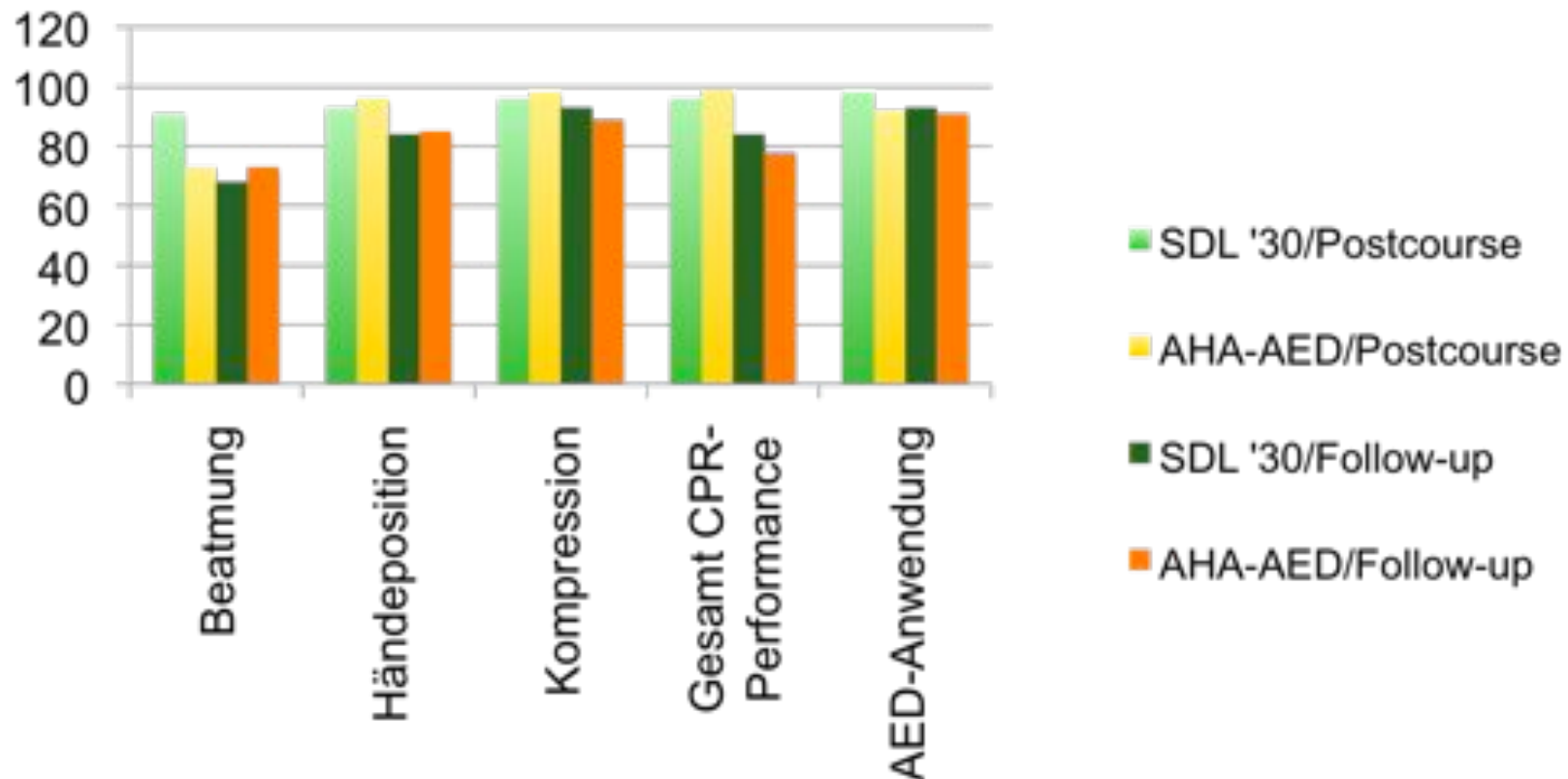
- Audiovisuelle Instruktion zu individuellem Üben

Individuelle Lerngeschwindigkeit

- Übungseinheiten können beliebig wiederholt werden



Evidenz zum CPR-Kompetenz-Erwerb



Teilnehmende in Prozent mit adäquater CPR-Performance unmittelbar nach CPR-Schulung & 6 Monats-Follow-up

Roppolo L.P. et al. Prospective, randomized trial of the effectiveness and retention of 30-min layperson training for cardiopulmonary resuscitation and automated external defibrillators: The American Airlines Study. Resuscitation (2007) 74: 276-285

CPR im „Hier & Jetzt“: Aktueller Stand Inselspital

Anzahl TN:	1'308 MA (=17.6% aller MA)
Zeitaufwand:	4'072 Std
Kosten:	239'370 CHF

CPR im „Hier & Jetzt“: Aktueller Stand Inselspital

Anzahl TN:	1'308 MA (=17.6% aller MA)
Zeitaufwand:	4'072 Std
Kosten:	239'370 CHF

CPR „Back to the Future“

Anzahl TN/Jahr:	7'400 MA
Zeitaufwand Grundkurse/Jahr:	975 Std. (1'300MA)
Zeitaufwand Re-Assessment/Jahr:	308 Std. (6'100MA)
Kosten:	292'238CHF

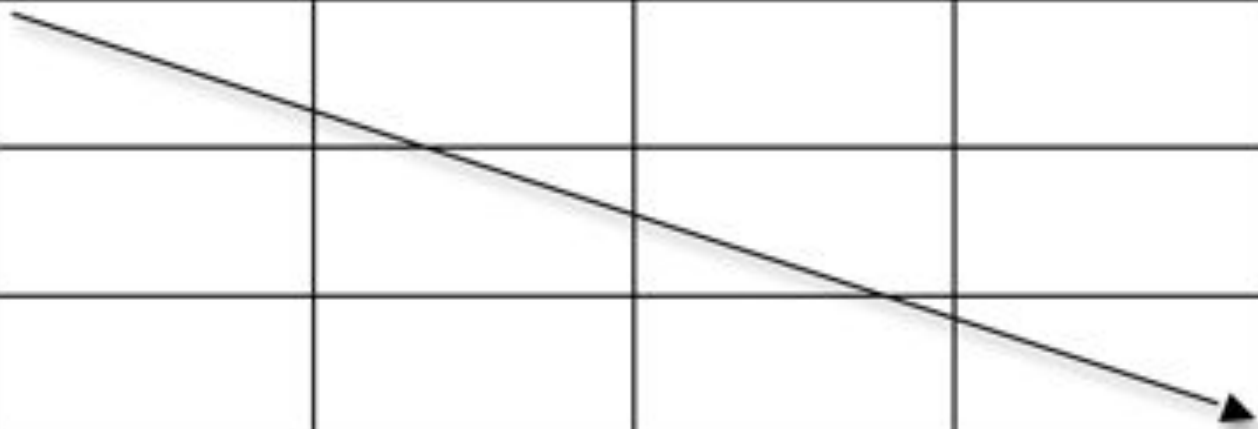
Zusammenfassung

- Höhere Ersthelfer CPR-Raten werden erreicht durch:
 - Wirksame, evidenzbasierte persönliche CPR-Schulungs-Sets
 - Reduzierte Kosten & Schulungszeit

- Ein kompetenzbasiertes CPR-Schulungskonzept umfasst:
 - BLS-Kompetenzen für alle Spital-Angestellten
 - Teilnehmerorientierte Kurse für die verschiedenen Zielgruppen
 - Fortlaufende Wiederholungskurse im eigenen Team und authentischen Berufsumfeld

Performance Change

Stages	Awareness	Agreement	Competence	Performance
Mediating factors				
Predisposing factors				
Enabling factors				
Reinforcing factors				



Adelson R., Hepburn K., Vanloy WJ. Performance Change in an Organizational Setting: A Conceptual Model. Continuing Medical Education in the Health Professions 2001. 17: 69-80

D Davis. Does CME work? An analysis of the effect of educational activities on physician performance or health care outcomes. Int J Psychiatry Med. 1998. 28: 21-39